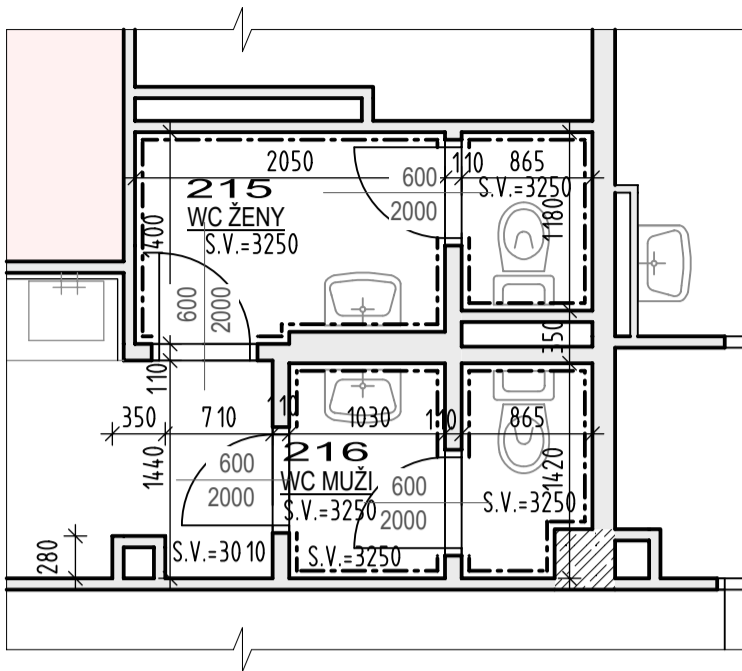


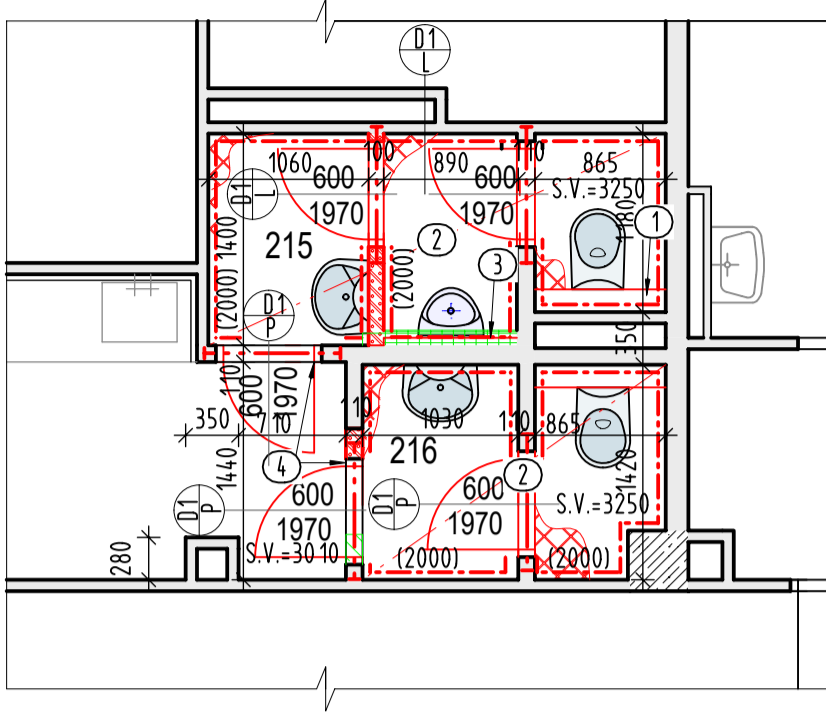
# VÝŘEZ PŮDORYSU 2NP; M 1:50

-STÁVAJÍCÍ STAV

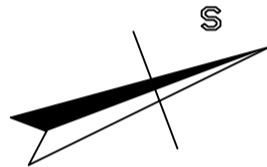
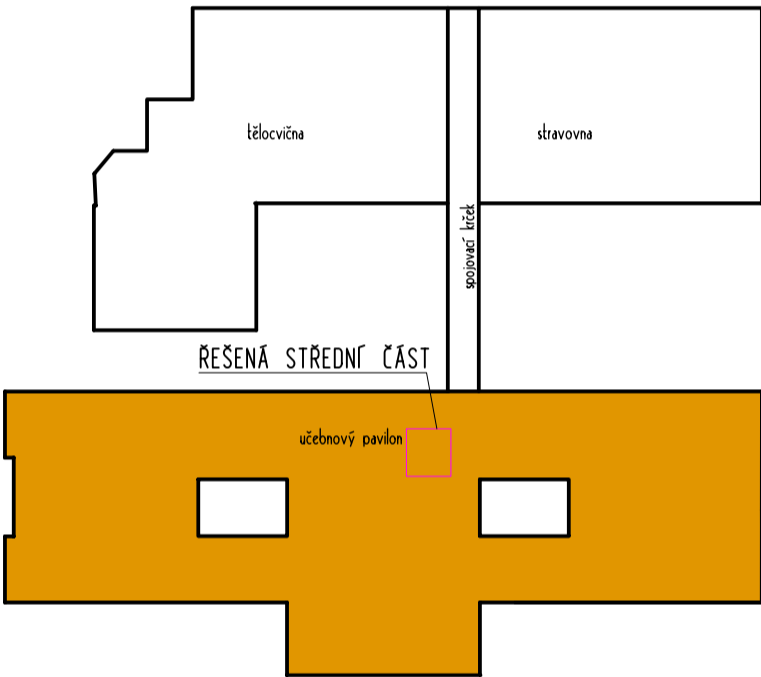


# VÝŘEZ PŮDORYSU 2NP; M 1:50

-NAVRHOVANÝ STAV



## SCHEMA OBJEKTU:



## LEGENDA MATERIÁLŮ

- STÁVAJÍCÍ KONSTRUKCE
- STÁVAJÍCÍ ETICS
- BOURANÉ KONSTRUKCE
- NOVĚ NAVRHOVANÉ KONSTRUKCE
- PŘÍČKA Z PÓROBETONOVÝCH TVÁRNIC TL. 100 mm
- V CELÉ PLOŠE PODLAHY ZNAČENÝCH MÍSTNOSTÍ BUDE PROVEDENA VÝMĚNA STÁVAJÍCÍ DLAŽBY ZA NOVOU PROTISKLUZOVOU SOUČINITEL SMYKOVÉHO TŘENÍ ZA MOKRA VĚTŠÍ NEBO ROVNO 0,5 TYP ŠRAFY POUZE ILUSTRAČNÍ
- NOVĚ NAVRHOVANÝ KERAMICKÝ OBKLAD

## POZNÁMKA

- SDK PŘEDSTĚNA DO VÝŠKY 1,2 m, SDK DO VLHKÝCH PROSTOR TL. 15 mm HL. PŘEDSTĚNY 135 mm, CELKOVÁ TLOUŠŤKA 150 mm
- KAZETOVÝ PODHLED DLE SAMOSTATNÉHO VÝKRESU; S.V.=3000
- PŘÍZDÍVKA Z PÓROBETONOVÝCH TVÁRNIC TL. 50 mm DO VÝŠKY 1200 mm PRO ZABUDOVÁNÍ KAN. POTRUBÍ ALTERNATIVOU JE PONECHÁNÍ STÁVAJÍCÍ PŘÍZDÍVKY A ZASEKÁNÍ KANALIZAČNÍCH POTRUBÍ DO NÍ
- PŘECHOD PODHLAD ŘEŠIT NEREZOVOU LIŠTOU ŠÍŘKY 40 mm

-DOTČENÉ KONSTRUKCE BUDOU ZAPRAVENY, BUDOU VYMĚNĚNY STÁVAJÍCÍ OBKLADY A BUDE PROVEDENA NOVÁ PROTISKLUZOVÁ KER. DLAŽBA  
-ZNAČENÉ STOPY BUDOU OPATŘENY KAZETOVÝM ZAVĚŠENÝM PODHLEDEM ŘEŠENÝM V SAMOSTATNÉM VÝKRESE  
-HYGIENICKÉ MÍSTNOSTI DOTČENÉ STAVEBNÍMI ÚPRAVAMI BUDOU VYMALOVÁNY BÍLÝM NĚTĚREM VHODNÝM DO VLHKÝCH PROSTOR ODOLNÝM VŮČI PLÍSNĚM  
-PŘED WC BUDE OSAZEN NEREZOVÝ ZÁSOBNÍK NA TOALETNÍ PAPÍR, U UMYVADEL ZÁSOBNÍKY MÝDLA, PAPÍROVÝCH RUČNÍKŮ A KOŠ NA POUŽITÉ RUČNÍKY  
-NĚROŽÍ KERAMICKÉHO OBKLADU BUDOU OPATŘENA PLASTOVÝMI ROHOVÝMI LIŠTAMI  
-V HYGIENICKÝCH MÍSTNOSTECH BUDE PROVEDEN HYDROIZOLAČNÍ SYSTÉM PODLAH S VYTAŽENÍM NA STĚNU DO VÝŠKY 200 mm

## LEGENDA MÍSTNOSTÍ

ČÍSLO	NÁZEV MÍSTNOSTI	PLOCHA	PODLAHA	STĚNA	STROP	POZNÁMKA
215	WC MUŽI	3.83	KER. DLAŽBA PROTISKLUZ	KER. OBKLAD/ OMÍTKA	KAZETOVÝ PODHLED	
216	WC ŽENY	2.69	KER. DLAŽBA PROTISKLUZ	KER. OBKLAD/ OMÍTKA	KAZETOVÝ PODHLED	

CELKEM :

6.52

Zodpovědný projektant	Autor návrhu	Vypracoval	Kreslil
Ing. Jiří Frys	Ing. Martin Bank	Ing. Martin Bank	Ing. Martin Bank
Kraj: Olomoucký	Městský úřad: Šumperk		
Investor: Město Šumperk	nám. Míru 1, 787 01 Šumperk		
Stavba:	Rekonstrukce hygienického zařízení 4. ZŠ Šumperk - I. ETAPA		
Specializace:	D.1.1 architektonicko - stavební řešení		
Název výkresu:	VÝŘEZ PŮDORYSU 2NP, stávající i navrhovaný stav		

**FRYS**  
STAVEBNÍ PROJEKCE

JIRÍ FRYŠ - STAVEBNÍ PROJEKCE  
LANGROVA 12, 78701 ŠUMPERK, TEL.583 215988, fryš@frys.cz

Formát	6A4
Měřítko	1:50
Datum	duben 2021
Účel	DPS
Číslo zakázky	21/28a

Číslo výkresu:

Číslo paré:

**D 03**